

## ПЕРЕХОДНЫЕ ЗАЖИМЫ

Переходные зажимы предназначены для перехода с винтового зажима на зажим типа V или W.

### Переходные зажимы V

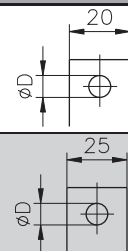
Тип	Код изделия	Вес [kg]	Упаковка [шт.]	Токовая нагрузка
V8	07387	0,030	15	160 A
V10	13146	0,030	15	160 A

### Переходные зажимы W

Тип	Код изделия	Вес [kg]	Упаковка [шт.]	Токовая нагрузка
W10	07388	0,044	12	400 A
W12	07389	0,042	12	400 A

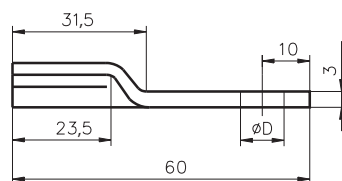
### Параметры

Тип	Для хомутов	Диаметр отверстия – D	Для винта
V8	4836 N-S, 4835, 5836-2x70	9	M8
V10	4836 N-S, 4835, 5836-2x70	11	M10
W10	5845, 5837-2x240	11	M10
W12	5845, 5837-2x240	12,5	M12

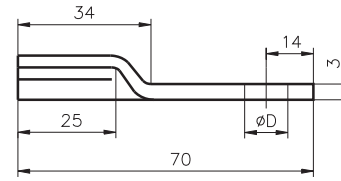


### Размеры

тип „V“



тип „W“



## ПЕРЕХОДНЫЕ ЗАЖИМЫ



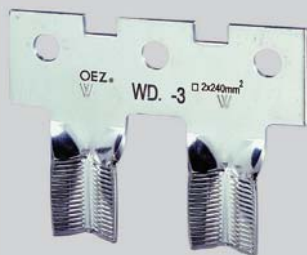
400 A

400 A



400 A

400 A



400 A

400 A

### Переходные зажимы WD. - 1

Тип	Код изделия	Вес [kg]	Упаковка [шт.]
WD8-1	08749	0,11	12
WD10-1	08750	0,11	12

### Переходные зажимы WD. - 2

Тип	Код изделия	Вес [kg]	Упаковка [шт.]
WD8-2	08751	0,11	12
WD10-2	08752	0,12	12

### Переходные зажимы WD. - 3

Тип	Код изделия	Вес [kg]	Упаковка [шт.]
WD8-3	08753	0,130	6
WD10-3	08754	0,160	12

## Параметры

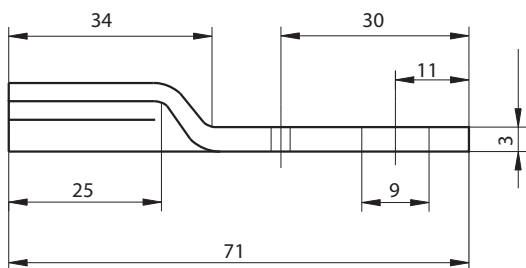
Тип	Для хомутов	Применение	Диаметр отверстия-D	Для винта	
WD8-1	5845, 5837-2x240	SPF00, SPB00	9	M8	
WD10-1	5845, 5837-2x240	SPF1, SPF2, SPF3 SPB1, SPB2	11	M10	
WD8-2	5845, 5837-2x240	2x SPF00, 2x SPB00	9	M8	
WD10-2	5845, 5837-2x240	2x SPF1, 2x SPF2 2x SPB1, 2x SPB2	11	M10	
WD8-3	5845, 5837-2x240	S3PB00, 3x SPF00 3x SPB00	9	M8	
WD10-3	5845, 5837-2x240	S3PB1, 3x SPF1, 3x SPF2* 3x SPB1, 3x SPB2	11	M10	

\* Только с плавкой вставкой произведённой OEZ

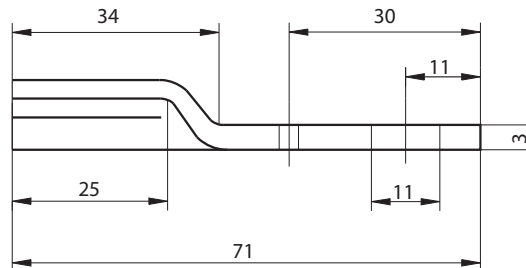
# ПЕРЕХОДНЫЕ ЗАЖИМЫ

## Размеры

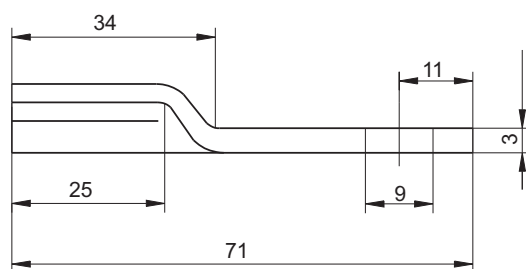
WD8-1



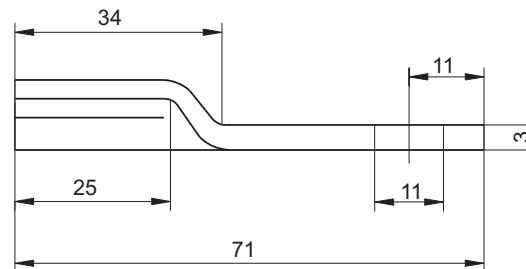
WD8-2, WD10-2



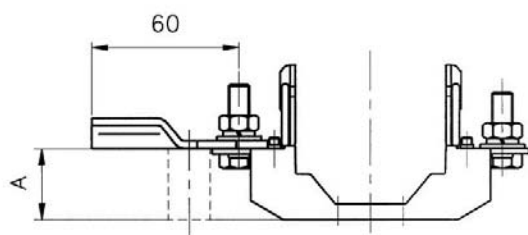
WD10-1



WD8-3, WD10-3



### Рекомендуемая опора для WD8, WD10



Высота опоры для типа	Размеры [mm]
	A
SPF00	27
SPB00	21,7