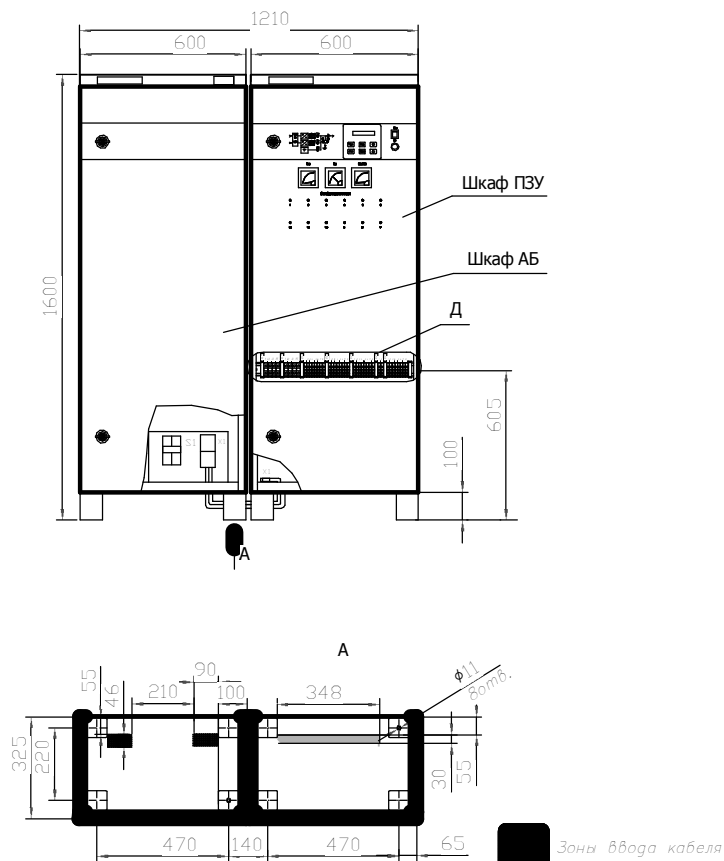


Приложение В
(обязательное)

Габаритные, установочные и присоединительные размеры ШУОТМ-2406



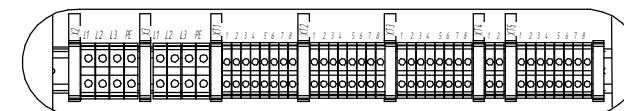
Масса шкафа ПЗУ, не более - 130 кг

Масса шкафа АБ, не более - 420 кг

ТИДЖ 435361.003 РЭ

Лист
36

Д
К Заказчику



Обозн.	Силовые цепи	Конт.
X2:1	Ввод 1, фаза А	UK16N
X2:2	Ввод 1, фаза В	UK16N
X2:3	Ввод 1, фаза С	UK16N
X2:PE	Ввод 1, заземление	USLKG16N
X3:1	Ввод 2, фаза А	UK16N
X3:2	Ввод 2, фаза В	UK16N
X3:3	Ввод 2, фаза С	UK16N
X3:PE	Ввод 2, заземление	USLKG16N
X1:1	Выход "+", линия 1	UK6N
X1:2	Выход "-", линия 1	UK6N
X1:3	Выход "+", линия 2	UK6N
X1:4	Выход "-", линия 2	UK6N
X1:5	Выход "+", линия 3	UK6N
X1:6	Выход "-", линия 3	UK6N
X1:7	Выход "+", линия 4	UK6N
X1:8	Выход "-", линия 4	UK6N
X1:9	Выход "+", линия 5	UK6N
X1:10	Выход "-", линия 5	UK6N
X1:11	Выход "+", линия 6	UK6N
X1:12	Выход "-", линия 6	UK6N
X1:13	Выход "+", линия 7	UK6N
X1:14	Выход "-", линия 7	UK6N
X1:15	Выход "+", линия 8	UK6N
X1:16	Выход "-", линия 8	UK6N
X1:17	Выход "+", линия 9	UK6N
X1:18	Выход "-", линия 9	UK6N
X1:19	Выход "+", линия 10	UK6N
X1:20	Выход "-", линия 10	UK6N
X1:21	Выход "+", линия 11	UK6N
X1:22	Выход "-", линия 11	UK6N
X1:23	Выход "+", линия 12	UK6N
X1:24	Выход "-", линия 12	UK6N

Обозн.	Сигнальные цепи	Конт.
X4:1	Дистанционный мониторинг	UK6N
X4:2	Дистанционный мониторинг	UK6N
X5:1	Сухие контакты	UK6N
X5:2	"Неисправность сети"	UK6N
X5:3	Сухие контакты	UK6N
X5:4	"Напряжение АБ min"	UK6N
X5:5	Сухие контакты	UK6N
X5:6	"Снижение сопротивления изоляции"	UK6N
X5:7	Сухие контакты	UK6N
X5:8	"Авария"	UK6N

Сечение подключаемого многожильного провода:
для UK6N - до 6 мм кв.
для UK16N и USLKG16N - до 16 мм кв.

№ Инв. подл. Подп. и датс/ком. И/Ф/Б/Д

Изм. Лист. N. докум. Подп. Дата

ТИДЖ 435361.003 РЭ

Лист
53