

## КНОПКИ УПРАВЛЕНИЯ



### Кнопки управления

- Применяются в жилищных и промышленных проводках и охранной технике.
- Для коммутации электрических цепей до 25 А.

- Установленные кнопки можно заменить.
- Модульное исполнение с креплением на "U" рейку шириной 35 мм (согласно EN 60715).

Цвет кнопки	Порядок контактов <sup>1)</sup>	Тип	Код изделия	Количество модулей	Вес [kg]	Упаковка [шт.]
черный	01	<b>MTX-01-TB</b>	37265	1	0,072	1
	10	<b>MTX-10-TB</b>	37268	1	0,072	1
	22	<b>MTX-22-TB</b>	37271	1	0,097	1
красный	01	<b>MTX-01-TC</b>	37266	1	0,072	1
	10	<b>MTX-10-TC</b>	37269	1	0,072	1
	22	<b>MTX-22-TC</b>	37272	1	0,097	1
зеленый	01	<b>MTX-01-TE</b>	37267	1	0,072	1
	10	<b>MTX-10-TE</b>	37270	1	0,072	1
	22	<b>MTX-22-TE</b>	37273	1	0,097	1

<sup>1)</sup> Каждая цифра поочередно обозначает количество нормально разомкнутых и нормально замкнутых контактов



### Двойные кнопки управления

- Применяются в жилищных и промышленных проводках и охранной технике.
- Для коммутации электрических цепей до 25 А.

- Установленные кнопки черного цвета и сигнальные лампы белого цвета 230 В а.с. можно заменить.
- Модульное исполнение с креплением на "U" рейку шириной 35 мм (согласно EN 60715).

Порядок контактов <sup>1)</sup>	Тип	Код изделия	Количество модулей	Вес [kg]	Упаковка [шт.]
11	<b>MTX-11-TB-SG-A230</b>	37274	1	0,107	1
20	<b>MTX-20-TB-SG-A230</b>	37275	1	0,107	1

<sup>1)</sup> Каждая цифра поочередно обозначает количество нормально разомкнутых и нормально замкнутых контактов



### Двойные кнопки управления

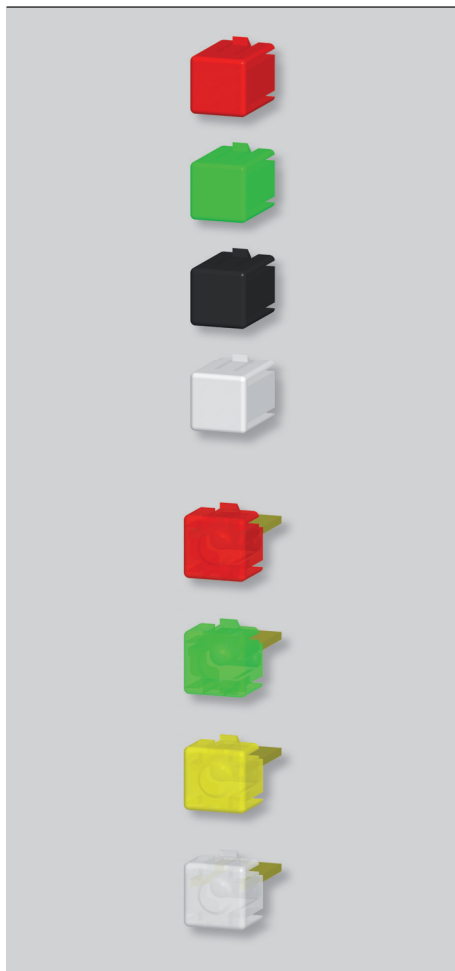
- Применяются в жилищных и промышленных проводках и охранной технике.
- Для коммутации двух взаимно независимых электрических цепей до 25 А.

- Установленные кнопки черного цвета можно заменить.
- Модульное исполнение с креплением на "U" рейку шириной 35 мм (согласно EN 60715).

Порядок контактов <sup>1)</sup>	Тип	Код изделия	Количество модулей	Вес [kg]	Упаковка [шт.]
2x 11	<b>MT2-11-TB</b>	37264	1	0,0970	1

<sup>1)</sup> Каждая цифра поочередно обозначает количество нормально разомкнутых и нормально замкнутых контактов

## КНОПКИ УПРАВЛЕНИЯ



### Принадлежности

#### Кнопки

- Предназначены для замены уже установленных кнопок.

Цвет	Тип	Код изделия	Вес [kg]	Упаковка [шт.]
красный	<b>TC</b>	8930	0,002	12
зеленый	<b>TE</b>	8931	0,002	12
черный	<b>TB</b>	8932	0,002	12
белый	<b>TG</b>	8934	0,002	12

#### Сигнальные лампы

- Мощность сигнальных ламп: 0,8 W
- Сигнальная лампа содержит светодиод.
- Сигнальные лампы светят постоянно.

Цвет крышки	Jmenovitě napětí	Тип	Код изделия	Вес [kg]	Упаковка [шт.]
красный	230 V a.c.	<b>SC-A230</b>	11102	0,003	12
	24 V a.c./d.c.	<b>SC-X024</b>	11106	0,003	12
зеленый	230 V a.c.	<b>SE-A230</b>	11103	0,003	12
	24 V a.c./d.c.	<b>SE-X024</b>	11107	0,003	12
желтый	230 V a.c.	<b>SD-A230</b>	11104	0,003	12
	24 V a.c./d.c.	<b>SD-X024</b>	11108	0,003	12
белый	230 V a.c.	<b>SG-A230</b>	11101	0,003	12
	24 V a.c./d.c.	<b>SG-X024</b>	11105	0,003	12

### Параметры

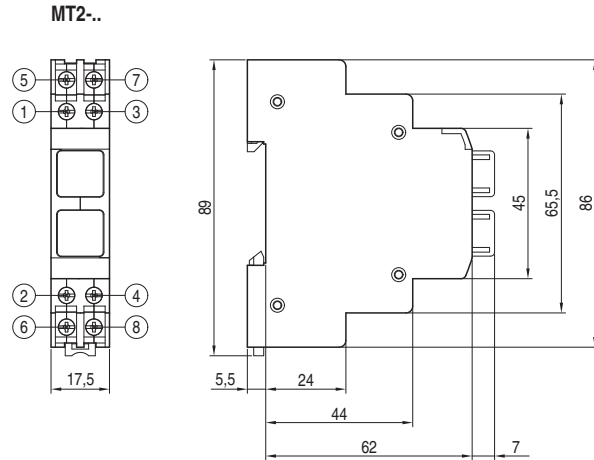
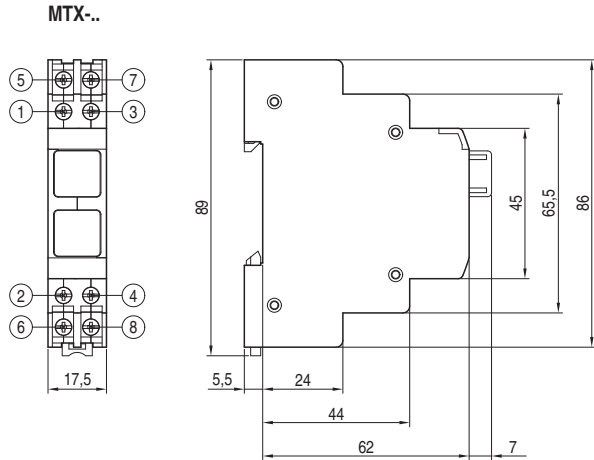
Тип	MTX-..	MTX-..-TB-SG-230	MT2-11-TB
Стандарты	EN 60947-5-1	EN 60947-5-1	EN 60947-5-1
Сертификационные знаки			
<b>Контакты</b>			
Порядок контактов <sup>1)</sup>	01, 10, 22	11, 20	2x 11
Номинальное рабочее напряжение $U_e$	230/400 V a.c., 220 V d.c.	230/400 V a.c., 220 V d.c.	230/400 V a.c., 220 V d.c.
Номинальный тепловой ток $I_{th}$	25 A	25 A	25 A
Номинальный рабочий ток $I_e$	AC-12	25 A	25 A
	AC-15	6 A	6 A
	DC-12	1 A	1 A
Механическая износостойкость	30 000 коммутаций	30 000 коммутаций	30 000 коммутаций
Присоединение	0,75 ÷ 6 mm <sup>2</sup> , 2x(0,75 ÷ 2,5) mm <sup>2</sup>	0,75 ÷ 6 mm <sup>2</sup> , 2x(0,75 ÷ 2,5) mm <sup>2</sup>	0,75 ÷ 6 mm <sup>2</sup> , 2x(0,75 ÷ 2,5) mm <sup>2</sup>
Момент затяжки	0,8 Nm	0,8 Nm	0,8 Nm
<b>Кнопки</b>			
Цвет	черный, красный, зеленый, белый <sup>2)</sup>	черный, красный, зеленый, белый <sup>2)</sup>	черный, красный, зеленый, белый <sup>2)</sup>
<b>Световая сигнализация</b>			
Мощность	-	0,8 W	-
Номинальное рабочее напряжение $U_e$	-	24 V a.c./d.c., 230 V a.c.	-
Цвет крышки	-	белый, красный, зеленый, желтый <sup>2)</sup>	-
Свечение	-	непрерывное	-
Источник	-	LED	-
Рассеивание	-	при помощи сетки перед светодиодом	-
Присоединение	-	0,75 ÷ 6 mm <sup>2</sup> , 2x(0,75 ÷ 2,5) mm <sup>2</sup>	-
Момент затяжки	-	0,8 Nm	-
<b>Другие данные</b>			
Установка на "U" рейку согласно EN 60715 - тип	TH 35	TH 35	TH 35
Степень защиты	IP20	IP20	IP20
Температура окружающей среды	-25 ÷ +55 °C	-25 ÷ +55 °C	-25 ÷ +55 °C
Рабочее положение	любое	любое	любое

<sup>1)</sup> Каждая цифра поочередно обозначает количество нормально разомкнутых и нормально замкнутых контактов

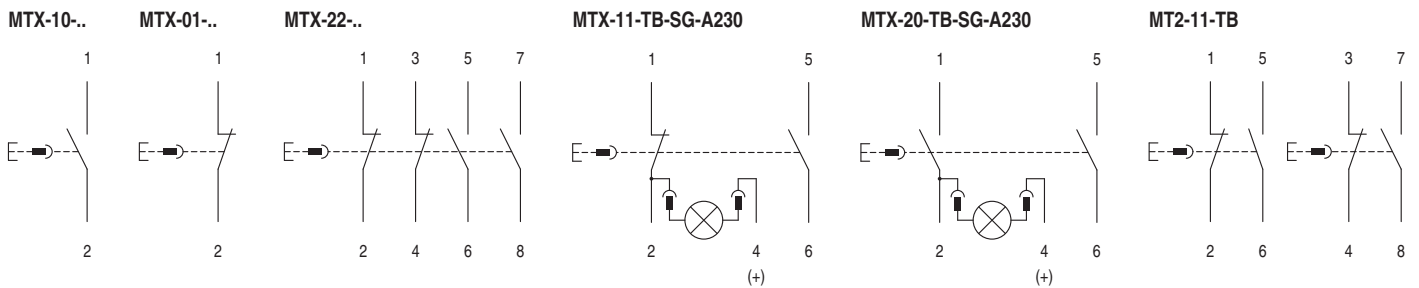
<sup>2)</sup> У кнопку управления можно заменить дополнительно кнопки и сигнальные лампы (см. принадлежности)

# КНОПКИ УПРАВЛЕНИЯ

## Размеры



## Схема



### Замена кнопки и сигнальной лампы MTX-..

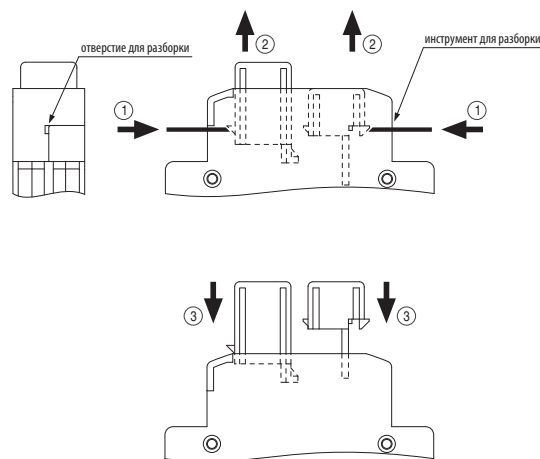
- Установленные кнопки или сигнальные лампы можно заменить другими (см. принадлежности).

#### Разборка кнопки или сигнальной лампы:

- 1) Вставьте демонтажный инструмент (напр. канцелярскую скрепку) в отверстие для разборки и надавите на него так, чтобы кнопка или сигнальная лампа отсоединилась.
- 2) Извлеките кнопку или сигнальную лампу из кнопки управления.

#### Установка кнопки или сигнальной лампы:

- 3) Вставьте кнопку или сигнальную лампу в отверстие в кнопке управления путем нажатия на неё до упора.



### Замена кнопок у MT2-..

- Установленные кнопки можно заменить другими (см. принадлежности).

#### Разборка кнопки:

- 1) Вставьте демонтажный инструмент (напр. канцелярскую скрепку) в отверстие для разборки и надавите на него так, чтобы кнопка отсоединилась.
- 2) Извлеките кнопку из кнопки управления.

#### Установка кнопки:

- 3) Вставьте кнопку в отверстие в кнопке управления путем нажатия на неё до упора.

