

# Посты управления кнопочные серии ПКТ

Производим и поставляем  
 Товар сертифицирован  
 ГОСТ Р 50030.6.2-2011  
 Гарантийный срок - 1 год со дня ввода в эксплуатацию.



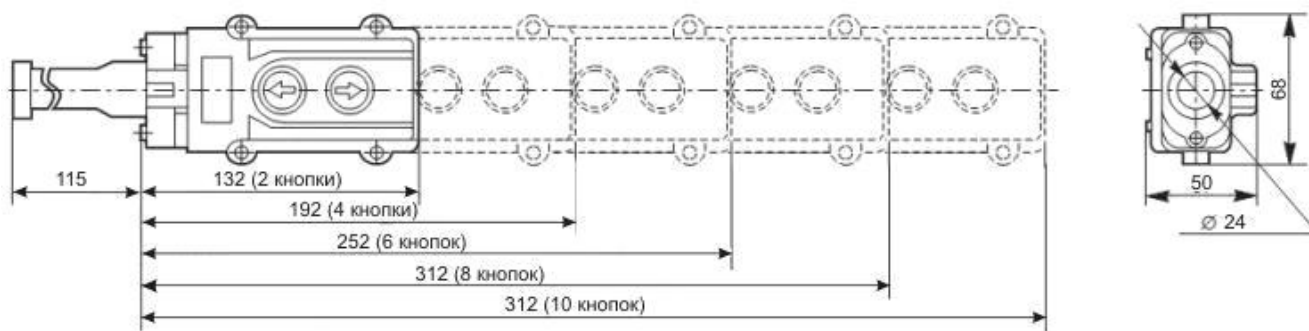
**1. Назначение.**  
 Посты кнопочные серии ПКТ предназначены для коммутации электрических цепей управления подъемными механизмами.

**2. Преимущества.**  
 – корпус ПКТ выполнен из термостойкой ABS-пластмассы, которая является негорючим материалом;  
 – для герметизации кабеля используется защитный сальник, а между корпусом и панелью герметизирующая прокладка, обеспечивающие степень защиты изделия IP54.

**3. Номенклатура и краткие технические характеристики.**

Наименование	Число кнопок управления	Назначение кнопок	Степень защиты	Количество в транспортной упаковке, шт.	Артикул
ПКТ-20 У2	2	Вверх, вниз	IP54	72	ET055739
ПКТ-40 У2	4	Вверх, вниз, влево, вправо	IP54	48	ET055740
ПКТ-60 У2	6	Вверх, вниз, влево, вправо, вперед, назад	IP54	42	ET055743
ПКТ-80 У2	8	Вверх, вниз, влево, вправо, перед, назад, по час., против час.	IP54	30	ET055745
ПКТ-100 У2	10	Вверх, вниз, влево, вправо, вперед, назад, по час., против час., быстрее, медленнее	IP54	30	ET055747
ПКТ-20ПС У2	2+ПС	ПУСК, СТОП, вверх, вниз	IP54	48	ET055741
ПКТ-40ПС У2	4+ПС	ПУСК, СТОП, вверх, вниз, влево, вправо	IP54	42	ET055742
ПКТ-60ПС У2	6+ПС	ПУСК, СТОП, вверх, вниз, влево, вправо, вперед, назад,	IP54	30	ET055744
ПКТ-80ПС У2	8+ПС	ПУСК, СТОП, вверх, вниз, влево, вправо, вперед, назад, быстрее, медленнее	IP54	30	ET055746
ПКТ-20Б У2	2+Б	БЛОК, Вверх, Вниз	IP54	48	ET512631
ПКТ-40Б У2	4+Б	БЛОК, вверх, вниз, влево, вправо	IP54	42	ET512632
ПКТ-60Б У2	6+Б	БЛОК, вверх, вниз, влево, вправо, вперед, назад	IP54	30	ET512633

#### 4. Общий вид, габаритные и установочные размеры.



#### 5. Технические характеристики.

Номинальный рабочий ток $I_n$ , А ( $U_e=220V$ , AC-14)	5
Номинальное рабочее напряжение $U_e$ , В	48, 110, 220/230, 380/400В
Частота сети $f$ , Гц	50
Номинальное напряжение изоляции $U_i$ , В	660
Номинальный тепловой ток $I_{th}$ , А	10
Категория применения	AC-14, AC-15

# Посты кнопочные серии ПКТ

Производим и поставляем  
Товар сертифицирован  
ГОСТ Р 50030.6.2-2011  
Гарантийный срок - 2 года со дня ввода в эксплуатацию.



## 1. Назначение.

Пост кнопочный серии ПКТ используется для дистанционного управления с пола реверсивными и нереверсивными электромагнитными пускателями и контакторами электрических талей с односкоростными и двухскоростными электродвигателями в электрических цепях управления напряжением до 220В постоянного тока и до 660В переменного тока частотой 50 и 60 Гц.

## 2. Структура условного обозначения

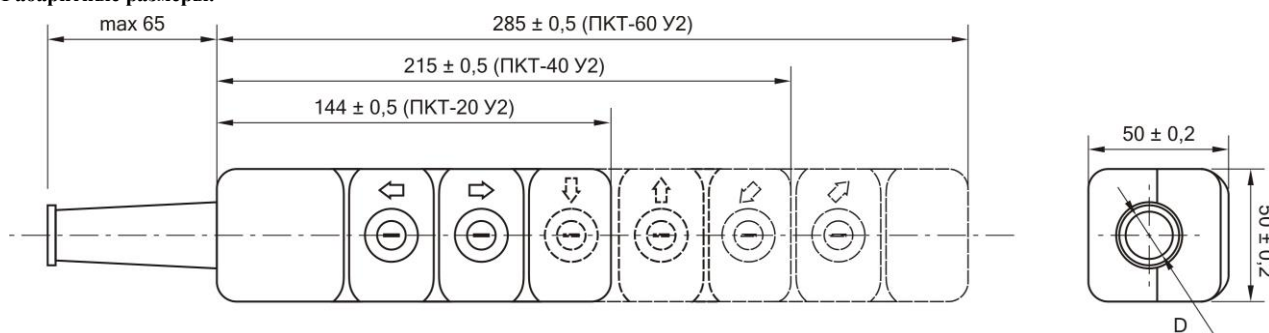
ПКТ -  $\frac{X}{1} \frac{X}{2} \frac{Y2}{3}$

1. общее число управляющих элементов (толкателей): 2; 4; 6.
2. число двухоперационных управляющих элементов (толкателей): 0; 2; 4; 6.
3. климатическое исполнение и категория размещения.

## 3. Номенклатура и краткие технические характеристики.

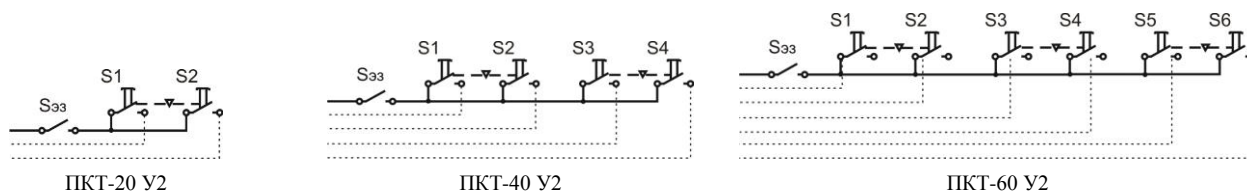
Наименование	Число элементов управления	Степень защиты	Диаметр вводного отверстия манжета, мм	Артикул
ПКТ-20 У2	2	IP30	12,0 ± 1	ЕТ561369
ПКТ-40 У2	4	IP30	17,5 ± 1	ЕТ561370
ПКТ-60 У2	6	IP30	17,5 ± 1	ЕТ561371

## 4. Габаритные размеры.



Тип поста	D, мм
ПКТ-20 У2	12,0 ± 1
ПКТ-40 У2	17,5 ± 1
ПКТ-60 У2	17,5 ± 1

## 5. Принципиальные электрические схемы.



## 6. Основные технические характеристики.

Номинальное напряжение изоляции $U_i$ , В	переменное	660/50Гц
	постоянное	220
Номинальный тепловой ток $I_{th}$ , А		6,3
Износостойкость, циклов ВО	коммутационная	1 000 000
	механическая	6 300 000
Номинальное сечение подключаемых проводников, мм <sup>2</sup>		от 0,75 до 2,5
Степень защиты		IP30
Климатическое исполнение и категория размещения		У2