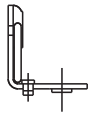
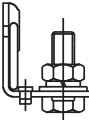
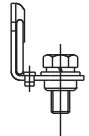



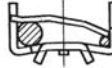


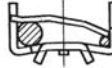


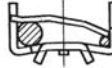
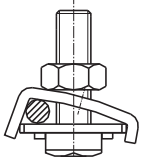
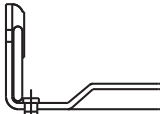
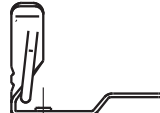


## ВИДЫ ЗАЖИМОВ ОСНОВАНИЙ ПРЕДОХРАНИТЕЛЕЙ

Виды зажимов оснований предохранителей

	Обозначение	Описание зажимов																
	Без обозначения	Плоский винтовой зажим: типоразмер 00 - отверстие диаметром 9 mm (для винта M8) типоразмер 1, 2 и 3 - отверстие диаметром 11 mm (для винта M10)																
	<b>S</b>	<table border="1"> <thead> <tr> <th>Плоский винтовой зажим:</th> <th>Типоразмер</th> <th>Винты</th> <th>Момент затяжки</th> </tr> </thead> <tbody> <tr> <td></td> <td>00</td> <td>M8 x 25</td> <td>10 ÷ 12 Nm</td> </tr> <tr> <td></td> <td>1, 2, 3</td> <td>M10 x 30</td> <td>30 ÷ 35 Nm</td> </tr> </tbody> </table>	Плоский винтовой зажим:	Типоразмер	Винты	Момент затяжки		00	M8 x 25	10 ÷ 12 Nm		1, 2, 3	M10 x 30	30 ÷ 35 Nm				
Плоский винтовой зажим:	Типоразмер	Винты	Момент затяжки															
	00	M8 x 25	10 ÷ 12 Nm															
	1, 2, 3	M10 x 30	30 ÷ 35 Nm															
	<b>M</b>	<table border="1"> <thead> <tr> <th colspan="4">Плоский винтовой зажим с запрессованной гайкой на нижней части зажима:</th> </tr> <tr> <th>Типоразмер</th> <th>Винты</th> <th>Момент затяжки</th> <th></th> </tr> </thead> <tbody> <tr> <td>00</td> <td>M8 x 20</td> <td>10 ÷ 12 Nm</td> <td></td> </tr> <tr> <td>1, 2, 3</td> <td>M10 x 30</td> <td>30 ÷ 35 Nm</td> <td></td> </tr> </tbody> </table>	Плоский винтовой зажим с запрессованной гайкой на нижней части зажима:				Типоразмер	Винты	Момент затяжки		00	M8 x 20	10 ÷ 12 Nm		1, 2, 3	M10 x 30	30 ÷ 35 Nm	
Плоский винтовой зажим с запрессованной гайкой на нижней части зажима:																		
Типоразмер	Винты	Момент затяжки																
00	M8 x 20	10 ÷ 12 Nm																
1, 2, 3	M10 x 30	30 ÷ 35 Nm																
	<b>P</b>	<p>Накладной зажим для прямого подсоединения жестких и многопроволочных проводов 1 ÷ 50 mm<sup>2</sup> Cu и жестких проводов 2,5 ÷ 50 mm<sup>2</sup> Al. Возможность петлеобразования кабелей с разницей диаметров до 4 размеров, но одинакового вида и исполнения токоведущей жилы. Применение для SPB00, SPF00, S3PB00. Момент затяжки 8 Nm. Поставляется в комплекте из 3 штук, без винтов.</p> <p><b>Способы присоединения зажима „P“</b></p> <table border="1"> <thead> <tr> <th>Присоединение одного провода свыше 16 mm<sup>2</sup></th> <th>Присоединение одного провода до 16 mm<sup>2</sup></th> <th>Присоединение двух проводов</th> </tr> </thead> <tbody> <tr> <td></td> <td></td> <td></td> </tr> </tbody> </table>	Присоединение одного провода свыше 16 mm <sup>2</sup>	Присоединение одного провода до 16 mm <sup>2</sup>	Присоединение двух проводов													
Присоединение одного провода свыше 16 mm <sup>2</sup>	Присоединение одного провода до 16 mm <sup>2</sup>	Присоединение двух проводов																
																		
	<b>H</b>	Накладной зажим для прямого присоединения и петлеобразования Cu/Al проводов 2,5 ÷ 50 mm <sup>2</sup> . Применение для SPB00, S3PB00. Момент затяжки 8 Nm. Поставляется в комплекте из 3 штук, без винтов.																
	<b>V</b>	„V“-образный зажим для хомута типов 4836 N-S, 4835 и 5836-2x70 для типоразмеров оснований предохранителей 00.																
	<b>W</b>	„V“-образный зажим для хомута типов 5845 и 5837-2x240 для типоразмеров оснований предохранителей 1 и 2.																

## Трёхполюсные основания предохранителей с пластмассовой базой



Трёхполюсные основания предохранителей предназначены для ножевых плавких вставок согласно IEC 60269-1,-2 а DIN 43620 соответствующих типоразмеров. База изготовлена из армированного стеклом прессовочного материала высокой механической

прочности и хорошей теплостойкости. Основания предохранителей обязательно оснащены межполюсными перегородками. Крайнюю перегородку необходимо заказать отдельно.

### Трёхполюсные основания предохранителей с пластмассовой базой S3PB

Типоразмер	$I_n$ [A]	Тип	Код изделия	Вес [kg]	Упаковка [шт.]
00	160	S3PB00 SS	11859	0,50	1
		S3PB00 SV	11862	0,50	1
		S3PB00 VV	11861	0,50	1
1	250	S3PB1 SS	07358	1,20	1
		S3PB1 SW	07362	1,20	1
		S3PB1 WW	07361	1,20	1
2	400	S3PB2 SS	07365	1,40	1
		S3PB2 SW	07369	1,40	1
		S3PB2 WW	07368	1,40	1

Обозначение типов зажимов см. стр. D19.

### Принадлежности

Описание	Тип	Код изделия	Присоединительное сечение	Вес [kg]	Упаковка [шт.]
<b>Зажим типа P</b> (см. стр. D19) Применение для SPB00, SPF00, S3PB00 (комплект 3 шт.)	CS-SP-3P	07353	1 ÷ 50 mm <sup>2</sup> Cu моножильный и многопроволочный 2,5 ÷ 50 mm <sup>2</sup> Al моножильный	0,025	1
<b>Зажим типа H</b> (см. стр. D19) Применение для SPB00, S3PB00 (комплект 3 шт.)	CS-SP-3H	16862	2,5 ÷ 50 mm <sup>2</sup> Cu/Al моножильный и многопроволочный	0,01	1
<b>V-хомуты</b> (см. стр. D27)	4836 N-S	07383	sm 25 ÷ 120 mm <sup>2</sup>	0,041	1
	4835	38778	sm 25 ÷ 120 mm <sup>2</sup>	0,045	1
	5836-2x70	07382	sm 2x (25 ÷ 120) mm <sup>2</sup>	0,078	1
	5837-2x240	07386	sm 2x (70 ÷ 240) mm <sup>2</sup>	0,167	1
	5845	20479	sm 35 ÷ 240 mm <sup>2</sup>	0,085	1

<b>Крышка контактов для S3PB00</b> (комплект 2 шт.)	K00	07892	-	0,012	1
<b>Крышка контактов для S3PB1</b> (комплект 2 шт.)	K01	07364	-	0,019	1
<b>Крышка контактов для S3PB2</b> (комплект 2 шт.)	K2	07371	-	0,025	1

<b>Крайняя перегородка для S3PB00</b>	PK - S3PB00/168	09600	-	0,034	1
<b>Крайняя перегородка для S3PB1</b>	PK - S3PB1/230	09601	-	0,055	1
<b>Крайняя перегородка для S3PB2</b>	PK - S3PB2/230	07370	-	0,070	1

### Параметры

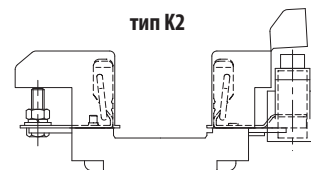
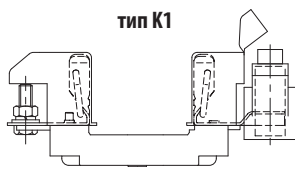
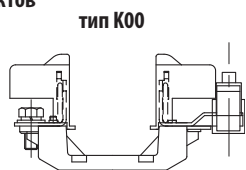
Тип		S3PB00	S3PB1	S3PB2
<b>Номинальный ток</b>	$I_n$	160 A	250 A	400 A
<b>Типоразмер</b>		00	1	2
<b>Типоразмер плавких вставок</b>		000, 00	1, (0, 01)	2, (02)
<b>Макс. потери плавких вставок</b>	$P_v$	12 W	32 W	45 W
<b>Номинальное напряжение (a.c./d.c.)</b>	$U_n$	690 V	690 V	690 V
<b>Степень защиты</b>		IP00	IP00	IP00
<b>Вибрационная прочность согласно VE ŠKODA</b>		3g/8 ÷ 50 Hz		
<b>Стандарты</b>		EN 60269-1, -2 IEC 60269-1, -2; DIN 43620		

Сертификационные знаки



# Трёхполюсные основания предохранителей с пластмассовой базой

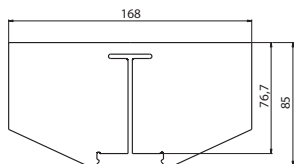
Крышки контактов



## Размеры

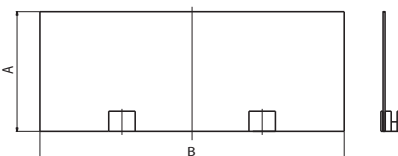
Крайняя перегородка для S3PB00

- материал из ткани, армированной стеклом

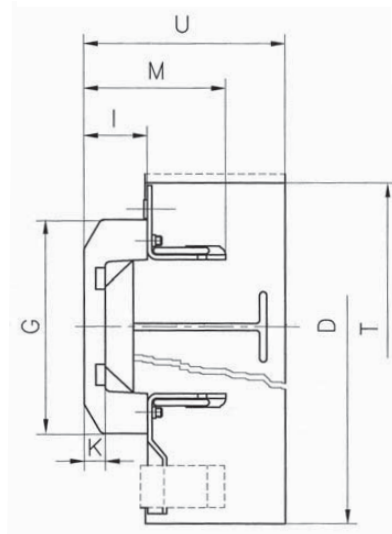
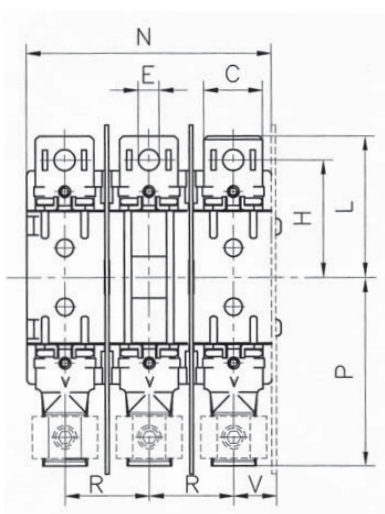


Крайняя перегородка для S3PB1 и S3PB2

- материал из ткани, армированной стеклом



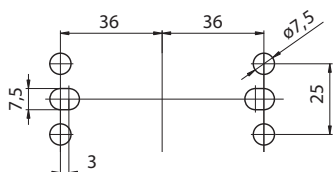
Тип	A	B
PK-S3PB1/230	107	230
PK-S3PB2/230	115	230



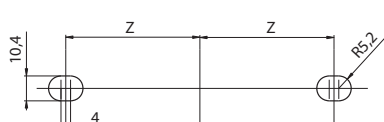
Тип	C	D	E	G	H	I	K	L	M	N	P	R	T	U	V
[mm]															
S3PB00 SS	25	-	∅9	104	50	25	9	60	58,5	105	-	36	130	86	19
S3PB00 SV	25/-	168	∅9/-	104	50/-	25	9	60/-	58,5	105	-/80,5	36	-	86	19
S3PB00 VV	-	168	-	104	-	25	9	-	58,5	105	80,5	36	-	86	19
S3PB1 SS	35	-	∅11	146	87,5	35	7	100	84	159	-	56	205	108	31
S3PB1 SW	35/-	230	∅11/-	146	87,5/-	35	7	100/-	84	159	-/110	56	-	108	31
S3PB1 WW	-	230	-	146	-	35	7	-	84	159	110	56	-	108	31
S3PB2 SS	35	-	∅11	146	100	35	7	114	90	179	-	66	230	116	36
S3PB2 SW	35/-	230	∅11/-	146	100/-	35	7	114/-	90	179	-/114	66	-	116	36
S3PB2 WW	-	230	-	146	-	35	7	-	90	179	114	66	-	116	36

## Крепежные отверстия оснований предохранителей

S3PB00

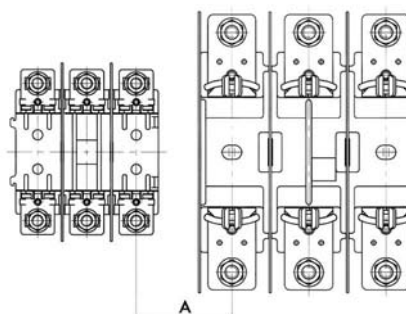


S3PB1, S3PB2



Тип	Z
S3PB1	56
S3PB2	66

## Монтаж оснований предохранителей различных типоразмеров рядом



Комбинация	A [mm]
S3PB00-S3PB1	70
S3PB00-S3PB2	75